

Сәулет, қала құрылысы және құрылыс саласындағы
мемлекеттік нормативтер
ІРІЛЕНДІРІЛГЕН СМЕТАЛЫҚ НОРМАТИВТЕР

Государственные нормативы в области архитектуры,
градостроительства и строительства
УКРУПНЕННЫЕ СМЕТНЫЕ НОРМАТИВЫ

**ӨНДІРІСТІК ЕМЕС МАҚСАТТАҒЫ ОБЪЕКТІЛЕРДІҢ
КОНСТРУКТИВТЕРІ МЕН ЖҰМЫСТАРЫНЫҢ
ТҮРЛЕРІНІҢ СМЕТАЛЫҚ ҚҰНЫНЫҢ
ІРІЛЕНДІРІЛГЕН КӨРСЕТКІШТЕРІНІҢ ЖИНАҚТАРЫ**

**2-жинақ Өндірістік емес мақсаттағы ғимараттардың тіреу
және қоршау конструкциялары
2-шығарылым Қаңқасыз ғимараттар**

**СБОРНИКИ УКРУПНЕННЫХ ПОКАЗАТЕЛЕЙ
СМЕТНОЙ СТОИМОСТИ КОНСТРУКТИВОВ И ВИДОВ
РАБОТ ОБЪЕКТОВ НЕПРОИЗВОДСТВЕННОГО
НАЗНАЧЕНИЯ**

**Сборник 2 Несущие и ограждающие конструкции зданий
непроизводственного назначения
Выпуск 2 Бескаркасные здания**

**ҚР ІСН 8.02-03-2021
УСН РК 8.02-03-2021**

**Ресми басылым
Издание официальное**

**Қазақстан Республикасы Индустрия және инфрақұрылымдық даму
министрлігі Құрылыс және тұрғын үй-коммуналдық шаруашылық
істері комитеті**

**Комитет по делам строительства и жилищно-коммунального
хозяйства Министерства индустрии и инфраструктурного развития
Республики Казахстан**

**Сәулет, қала құрылысы және құрылыс саласындағы
мемлекеттік нормативтер
ІРІЛЕНДІРІЛГЕН СМЕТАЛЫҚ НОРМАТИВТЕР**

**Государственные нормативы в области архитектуры,
градостроительства и строительства
УКРУПНЕННЫЕ СМЕТНЫЕ НОРМАТИВЫ**

**ӨНДІРІСТІК ЕМЕС МАҚСАТТАҒЫ ОБЪЕКТІЛЕРДІҢ
КОНСТРУКТИВТЕРІ МЕН ЖҰМЫСТАРЫНЫҢ
ТҮРЛЕРІНІҢ СМЕТАЛЫҚ ҚҰНЫНЫҢ
ІРІЛЕНДІРІЛГЕН КӨРСЕТКІШТЕРІНІҢ ЖИНАҚТАРЫ**

**2-жинақ Өндірістік емес мақсаттағы ғимарат астындағы
негіздер мен іргетастар
2-шығарылым Қаңқасыз ғимараттар**

**СБОРНИКИ УКРУПНЕННЫХ ПОКАЗАТЕЛЕЙ
СМЕТНОЙ СТОИМОСТИ КОНСТРУКТИВОВ И ВИДОВ
РАБОТ ОБЪЕКТОВ НЕПРОИЗВОДСТВЕННОГО
НАЗНАЧЕНИЯ**

**Сборник 2 Несущие и ограждающие конструкции зданий
непроизводственного назначения
Выпуск 2 Бескаркасные здания**

**ҚР ІСН 8.02-03-2021
УСН РК 8.02-03-2021**

**Ресми басылым
Издание официальное**

**Қазақстан Республикасы Индустрия және инфрақұрылымдық даму
министрлігі Құрылыс және тұрғын үй-коммуналдық шаруашылық істері
комитеті**

**Комитет по делам строительства и жилищно-коммунального хозяйства
Министерства индустрии и инфраструктурного развития
Республики Казахстан**

Нур-Султан 2021

Алғы сөз

1 ӘЗІРЛЕГЕН	«ҚазҚСҒЗИ» АҚ
2 ҰСЫНҒАН	Қазақстан Республикасының индустрия және инфрақұрылымдық даму министрлігі (ҚР ИИДМ) Құрылыс және тұрғын үй коммуналдық шаруашылық (ТКШ) істері комитетінің Құрылыстағы сметалық нормалар басқармасы
3 ҚАБЫЛДАНҒАН ЖӘНЕ	ҚР ИИДМ Құрылыс және ТКШ істері комитетінің 02.11.2021 жылғы № 170-нқ бұйрығымен
ҚОЛДАНЫСҚА ЕНГІЗІЛГЕН МЕРЗІМІ	01.01.2022 жылдан бастап

Осы мемлекеттік нормативті ҚР сәулет, қала құрылысы және құрылыс істері жөніндегі Уәкілетті мемлекеттік органының рұқсатынсыз ресми басылым ретінде толық немесе ішінара басуға, көбейтуге және таратуға болмайды.

Предисловие

1 РАЗРАБОТАН	АО «КазНИИСА»
2 ПРЕДСТАВЛЕН	Управлением сметных норм в строительстве Комитета по делам строительства и жилищно-коммунального хозяйства (ЖКХ) Министерства индустрии и инфраструктурного развития Республики Казахстан (МИИР РК)
3 ПРИНЯТ И	Приказом Комитета по делам строительства и ЖКХ МИИР РК от 02.11.2021 года № 170-нқ
ВВЕДЕН В ДЕЙСТВИЕ	с 01.01.2022 года

Настоящий государственный норматив не может быть полностью или частично воспроизведен, тиражирован и распространен в качестве официального издания без разрешения Уполномоченного государственного органа по делам архитектуры, градостроительства и строительства РК.

Содержание

Общая часть.....	1
Техническая часть к Разделу 1 Стены.....	3
Техническая часть к Разделу 2 Перекрытия и покрытия	4
Раздел 1 Стены	5
Подраздел 1 Стены из кирпича	5
Группа 1 Стены из кирпича	5
Таблица 8704-0101-01 - Стены из кирпича	5
Таблица 8704-0101-02 - Стены из кирпича армированные	6
Таблица 8704-0101-03 - Стены из кирпича утепленные с отделкой.....	8
Подраздел 2 Стены бетонные.....	11
Группа 1 Стены легкобетонные.....	11
Таблица 8704-0201-02 - Стены из легкобетонных блоков с облицовкой и утеплением	11
Подраздел 5 Стены подземной части здания.....	12
Группа 1 Стены подвала.....	12
Таблица 8704-0501-01 - Стены подвала железобетонные монолитные с утеплением	12
Таблица 8704-0501-02 - Стены подвала железобетонные монолитные без утепления.....	16
Таблица 8704-0501-03 - Стены подвала из блоков с монолитным поясом.....	18
Группа 2 Стены техподполья.....	20
Таблица 8704-0502-01 - Стены техподполья железобетонные монолитные с утеплением плитами теплоизоляционными.....	20
Раздел 2 Перекрытия и покрытия.....	24
Подраздел 1 Перекрытия и покрытия сборные железобетонные.....	24
Группа 1 Перекрытия сборные железобетонные	24
Таблица 8709-0101-01 - Перекрытия сборные железобетонные.....	24
Таблица 8709-0101-02 - Перекрытие сборные железобетонные из плит с круглыми пустотами и монолитными участками из бетона	25
Группа 2 Покрытия сборные железобетонные	26
Таблица 8709-0102-01 - Покрытия сборные железобетонные	26
Группа 3 Утепление чердачное	27
Таблица 8709-0103-01 - Утепление чердачное	27
Подраздел 2 Перекрытия и покрытия монолитные железобетонные	29
Группа 1 Перекрытия монолитные железобетонные	29
Таблица 8709-0201-01 - Перекрытия монолитные железобетонные.....	29
Таблица 8709-0201-02 - Покрытия монолитные железобетонные	31

Группа 2 Утепление чердачное	33
Таблица 8709-0202-01 - Утепление чердачное	33
Подраздел 3 Перекрытия и покрытия деревянные	34
Группа 1 Покрытия деревянные	34
Таблица 8709-0301-01 - Покрытия деревянные.....	34
Приложение 1	36

УКРУПНЕННЫЕ СМЕТНЫЕ НОРМАТИВЫ**СБОРНИКИ УКРУПНЕННЫХ ПОКАЗАТЕЛЕЙ СМЕТНОЙ СТОИМОСТИ КОНСТРУКТИВОВ И ВИДОВ РАБОТ
ОБЪЕКТОВ НЕПРОИЗВОДСТВЕННОГО НАЗНАЧЕНИЯ****Несущие и ограждающие конструкции зданий непроизводственного назначения. Выпуск 2 Бескаркасные здания****COLLECTIONS OF INCREASED INDICATORS OF THE ESTIMATED COST OF CONSTRUCTIONS AND TYPES OF
WORK OF OBJECTS OF NON-PRODUCTION PURPOSE****Bearing and enclosing structures of non-industrial buildings. Release 2 Frameless buildings****Общая часть**

1 Настоящий Сборник укрупненных показателей сметной стоимости конструктивов и видов работ зданий непроизводственного назначения содержит следующие разделы:

- Раздел 1 Стены
- Раздел 2 Перекрытия и покрытия

2 Укрупненные показатели сметной стоимости конструктивов и видов работ (далее - УПСС КВР) применяются при определении расчетной и сметной стоимости строительства по объектам, возводимым за счет государственных инвестиций в строительство и средств субъектов квазигосударственного сектора.

По объектам, возводимым за счет других источников финансирования, УПСС КВР носят рекомендательный характер.

3 УПСС КВР предназначены для анализа стоимости проектных решений и выбора оптимальных решений при разработке проектной (предпроектной) документации; оперативного определения сметной и расчетной стоимости строительной продукции в составе сметного раздела проектной (предпроектной) документации.

4 УПСС КВР разработаны на основе ресурсно-технологических моделей, в основу которых положена проектно-сметная документация, имеющая положительное заключение экспертизы.

5 УПСС КВР определяются для 17-ти регионов Республики Казахстан и выпускаются ежегодно в виде Сборника.

6 УПСС КВР представляют собой объем денежных средств, необходимый и достаточный для возведения отдельного конструктивного элемента объекта капитального строительства или вида работы, рассчитанный на установленную единицу измерения (измеритель) в соответствующем уровне текущих цен.

7 В УПСС КВР учитываются все затраты для выполнения основных, вспомогательных и сопутствующих работ при сооружении отдельных конструктивных элементов (выполнении работ) в нормальных условиях, не осложненных внешними факторами.

8 УПСС КВР учитывают следующие виды затрат:

Издание официальное

1) прямые затраты, представляющие суммарный итог;

- стоимости оплаты труда рабочих строителей;
- стоимости эксплуатации строительных машин и механизмов, в том числе оплаты труда машинистов;
- стоимости строительных материалов, изделий и конструкций, включая транспортные и заготовительно-складские расходы.

2) затраты на оборудование.

9 Накладные расходы и сметная прибыль учитывается дополнительно в соответствии с нормативным документом по определению величины накладных расходов и сметной прибыли в строительстве. Нормы накладных расходов устанавливаются в зависимости от основного вида строительных работ, предусмотренных для КВР. В технической части каждого Раздела приводится информация о размере норм накладных расходов для УПСС КВР.

10 Таблицы УПСС КВР также могут содержать перечень основных материальных ресурсов, не учтенных в укрупненном показателе сметной стоимости, с приведением их расхода или без него. Затраты на данные ресурсы определяются дополнительно к укрупненным показателям сметной стоимости. Допускается замена указанных ресурсов на аналогичные материалы, изделия и конструкций, имеющие иные марки, классы, типоразмеры и другие характеристики согласно проектным данным, без изменения их расходов. Все необходимые сведения по определению расхода и стоимости основных материальных ресурсов приводятся в техчасти каждого Раздела настоящего Сборника.

11 УПСС КВР при определении сметной и расчетной стоимости строительства применяются при условии идентичности типа КВР и состава работ.

12 Стоимостные показатели затрат, учтенные в УПСС КВР, не подлежат корректировке при определении стоимости строительства в течение срока действия Сборника.

13 При применении УПСС КВР в составе локальных сметных расчетов в пояснительной записке к сметной документации отражаются сведения об их применении.

14 При наличии усложненных условий производства работ, обоснованных проектом организации строительства, применяются поправочные коэффициенты в соответствии с Общими положениями по применению Сборника элементных сметных норм расхода ресурсов на строительные работы (ЭСН РК 8.04-01-2015) и Общими положениями по применению Сборника элементных сметных норм расхода ресурсов на монтаж оборудования (ЭСН РК 8.04-02-2015). Поправочные коэффициенты, предусмотренные в Общих положениях к нормам затрат труда, времени эксплуатации машин, включая затраты труда рабочих, обслуживающих машины, при использовании УПСС КВР также применяются к зарплате основных рабочих, к стоимости эксплуатации строительных машин (включая зарплату рабочих, занятых управлением и обслуживанием машин и механизмов) соответственно.

15 Показатели затрат труда УПСС КВР приведены в приложении 1 настоящего Сборника.

16 УПСС КВР приведены в тенге.

17 В УПСС КВР не учтен налог на добавленную стоимость.

Техническая часть к Разделу 1 Стены

1 В разделе 1 «Стены» предусмотрены укрупненные показатели сметной стоимости (далее УПСС) конструктивных решений стен по следующей номенклатуре, удовлетворяющей общим требованиям для зданий жилищно-гражданского назначения:

- Подраздел 1 Стены из кирпича;
- Подраздел 2 Стены бетонные;
- Подраздел 3 Стены подземной части здания.

2 Выбор конструкций стен для применения в конкретном случае производится в зависимости от назначения здания, режима эксплуатации, архитектурных требований и экономической целесообразности.

3 В разделе 1 принят измеритель: мЗ.

4 УПСС данного Раздела представлены таблицами:

- таблица показателей стоимости;
- таблица основных материальных ресурсов, неучтенных в норме.

В таблицах: «Основные материальные ресурсы, неучтенные в норме» приводятся расход основных материалов (оборудования) на принятый измеритель, и указываются коды ресурсов, по которым при разработке сметной документации следует определять их стоимость.

5 УПСС с шифрами 8704-0101-0101 и 8704-0101-0201 применимы как для наружных стен, так и для внутренних.

6 В УПСС с шифром 8704-0101-0101 учтена работа на заделку отверстий кирпичом и раствором (после прокладки коммуникаций).

7 Виды работ, неучтенные УПСС настоящего Раздела следует определять дополнительно по соответствующим элементным сметным нормам расхода ресурсов.

№ п/п	Шифр подраздела	Шифр норматива ННР
1	8704-01	ННР-1108
2	8704-02	ННР-1108
3	8704-05	ННР-1106, 1108

Техническая часть к Разделу 2 Перекрытия и покрытия

1 В разделе 2 предусмотрены укрупненные показатели конструктивных решений перекрытий и покрытий по следующей номенклатуре, удовлетворяющей общим требованиям для зданий жилищно-гражданского назначения:

- Подраздел 1 Перекрытия и покрытия сборные железобетонные;
- Подраздел 2 Перекрытия и покрытия монолитные железобетонные;
- Подраздел 3 Перекрытия и покрытия деревянные.

2 Выбор конструкций перекрытий и покрытий для применения в конкретном случае производится в зависимости от назначения здания, режима эксплуатации, архитектурных требований и экономической целесообразности.

3 В разделе 2 принят измеритель: м2.

4 УПСС данного Раздела представлены таблицами:

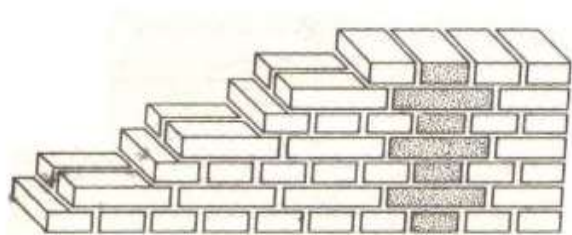
- таблица показателей стоимости;
- таблица основных материальных ресурсов, неучтенных в норме.

В таблицах: «Основные материальные ресурсы, неучтенные в норме» приводятся расход основных материалов (оборудования) на принятый измеритель, и указываются коды ресурсов, по которым при разработке сметной документации следует определять их стоимость.

5 При применении УПСС 8709-0301-0101, в случае, если температура наружного воздуха принятая в проекте отличная от -30 градусов по Цельсию, приведенная к данным УПСС, допускается изменить расход ресурса указанный в таблице «Основные материальные ресурсы, неучтенные в норме».

6 Виды работ, неучтенные УПСС настоящего Раздела следует определять дополнительно по соответствующим элементным сметным нормам расхода ресурсов.

№ п/п	Шифр подраздела	Шифр норматива ННР
1	8709-01	ННР-1107
2	8709-02	ННР-1106
3	8709-03	ННР-1110

Раздел 1 Стены**Подраздел 1 Стены из кирпича****Группа 1 Стены из кирпича****Таблица 8704-0101-01 - Стены из кирпича**Описание:

Стены кирпичные толщиной 250 мм на растворе готовом кладочном тяжелом цементном.

Состав работ:

1. Кладка кирпичных стен. 2. Установка закладных деталей.

8704-0101-0101 - без облицовки

Измеритель: м3

Шифр нормы	Зарплата рабочих-строителей	Эксплуатация машин	Зарплата машинистов (в составе эксплуатации машин)	Материалы	Прямые затраты (сумма гр.2,3,5)	Оборудование	Показатель стоимости (сумма гр.6,7)	Регионы
1	2	3	4	5	6	7	8	9
8704-0101-0101	10 459	1 901	560	451	12 811	-	12 811	01 город Нур-Султан
8704-0101-0101	9 959	1 878	540	450	12 287	-	12 287	02 город Алматы
8704-0101-0101	9 108	1 816	467	451	11 375	-	11 375	03 Акмолинская область
8704-0101-0101	8 485	1 786	444	453	10 724	-	10 724	04 Актюбинская область
8704-0101-0101	9 303	1 844	492	450	11 597	-	11 597	05 Алматинская область
8704-0101-0101	9 069	1 823	478	458	11 350	-	11 350	06 Атырауская область
8704-0101-0101	8 457	1 785	440	453	10 695	-	10 695	07 Западно-Казахстанская область
8704-0101-0101	8 519	1 793	449	451	10 763	-	10 763	08 Жамбылская область
8704-0101-0101	8 875	1 817	462	450	11 142	-	11 142	09 Карагандинская область
8704-0101-0101	8 891	1 817	453	450	11 158	-	11 158	10 Костанайская область
8704-0101-0101	8 735	1 784	452	450	10 969	-	10 969	11 Кызылординская область
8704-0101-0101	10 776	1 918	582	453	13 147	-	13 147	12 Мангистауская область
8704-0101-0101	8 902	1 837	474	450	11 189	-	11 189	13 Туркестанская область
8704-0101-0101	8 875	1 765	433	451	11 091	-	11 091	14 Павлодарская область

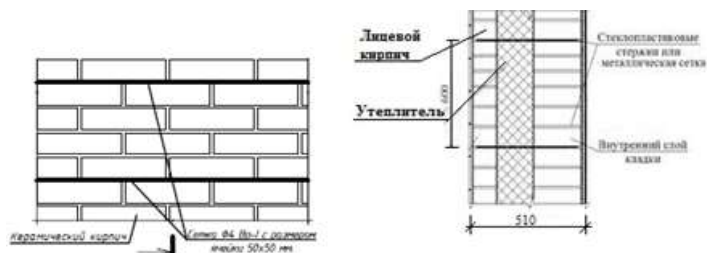
Окончание таблицы 8704-0101-01

Шифр нормы	Зарплата рабочих-строителей	Эксплуатация машин	Зарплата машинистов (в составе эксплуатации машин)	Материалы	Прямые затраты (сумма гр.2,3,5)	Оборудование	Показатель стоимости (сумма гр.6,7)	Регионы
8704-0101-0101	8 863	1 790	455	451	11 104	-	11 104	15 Северо-Казахстанская область
8704-0101-0101	9 458	1 819	490	451	11 728	-	11 728	16 Восточно-Казахстанская область
8704-0101-0101	8 641	1 815	453	450	10 906	-	10 906	17 город Шымкент

Таблица 8704-0101-01.1 - Основные материальные ресурсы, неучтенные в норме

Шифр нормы	Код ресурса	Наименование материала	Единица измерения	Норма расхода на измеритель
8704-0101-0101	212-401-0102	Раствор кладочный цементный ГОСТ 28013-98 марки М50	м3	0,24
	213-101-0101	Кирпич керамический рядовой полнотелый размерами 250 x 120 x 65 мм ГОСТ 530-2012 марки М100	1000 шт.	0,388458

Таблица 8704-0101-02 - Стены из кирпича армированные

Описание:

-0201: Стены кирпичные толщиной 510 мм, армированные сварными сетками. -
 0202: Стены кирпичные толщиной 510 мм с облицовкой лицевым кирпичом, армированные, с утеплением плитами теплоизоляционными.

Состав работ:

-0201: 1. Кладка из кирпича. 2. Армирование кладки стен. -0202: 1. Кладка с облицовкой лицевым кирпичом. 2. Армирование кладки стен и других конструкций. 3. Изоляция изделиями из волокнистых и зернистых материалов.

8704-0101-0201 - без облицовки

8704-0101-0202 - с облицовкой и утеплителем

Измеритель: м3

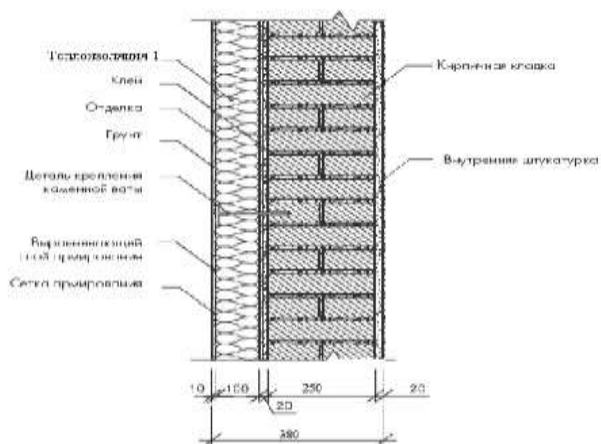
Шифр нормы	Зарплата рабочих-строителей	Эксплуатация машин	Зарплата машинистов (в составе эксплуатации машин)	Материалы	Прямые затраты (сумма гр.2,3,5)	Оборудование	Показатель стоимости (сумма гр.6,7)	Регионы
1	2	3	4	5	6	7	8	9
8704-0101-0201	12 717	1 952	580	8 907	23 576	-	23 576	01 город Нур-Султан
8704-0101-0202	22 925	3 243	1 037	19 895	46 063	-	46 063	
8704-0101-0201	12 108	1 928	559	8 907	22 943	-	22 943	02 город Алматы
8704-0101-0202	21 827	3 202	1 000	19 896	44 925	-	44 925	
8704-0101-0201	11 074	1 864	483	8 907	21 845	-	21 845	03 Акмолинская область
8704-0101-0202	19 956	3 087	864	19 891	42 934	-	42 934	
8704-0101-0201	10 316	1 833	459	8 909	21 058	-	21 058	04 Актюбинская область
8704-0101-0202	18 588	3 027	821	19 913	41 528	-	41 528	
8704-0101-0201	11 310	1 892	509	8 907	22 109	-	22 109	05 Алматинская область
8704-0101-0202	20 384	3 132	910	19 891	43 407	-	43 407	
8704-0101-0201	11 026	1 871	494	8 909	21 806	-	21 806	06 Атырауская область
8704-0101-0202	19 875	3 092	884	19 914	42 881	-	42 881	
8704-0101-0201	10 283	1 831	455	8 910	21 024	-	21 024	07 Западно-Казахстанская область
8704-0101-0202	18 535	3 020	813	19 917	41 472	-	41 472	
8704-0101-0201	10 357	1 840	465	8 907	21 104	-	21 104	08 Жамбылская область
8704-0101-0202	18 673	3 043	831	19 891	41 607	-	41 607	
8704-0101-0201	10 790	1 865	478	8 907	21 562	-	21 562	09 Карагандинская область
8704-0101-0202	19 448	3 084	855	19 892	42 424	-	42 424	
8704-0101-0201	10 810	1 864	469	8 907	21 581	-	21 581	10 Костанайская область
8704-0101-0202	19 488	3 082	838	19 891	42 461	-	42 461	
8704-0101-0201	10 621	1 831	468	8 906	21 358	-	21 358	11 Кызылординская область
8704-0101-0202	19 142	3 031	837	19 888	42 061	-	42 061	
8704-0101-0201	13 102	1 969	602	8 910	23 981	-	23 981	12 Мангистауская область
8704-0101-0202	23 618	3 279	1 077	19 914	46 811	-	46 811	
8704-0101-0201	10 824	1 885	491	8 906	21 615	-	21 615	13 Туркестанская область
8704-0101-0202	19 506	3 112	878	19 885	42 503	-	42 503	
8704-0101-0201	10 790	1 811	448	8 907	21 508	-	21 508	14 Павлодарская область
8704-0101-0202	19 448	2 998	801	19 891	42 337	-	42 337	
8704-0101-0201	10 776	1 837	470	8 907	21 520	-	21 520	15 Северо-Казахстанская область
8704-0101-0202	19 430	3 044	841	19 892	42 366	-	42 366	

Шифр нормы	Зарплата рабочих-строителей	Эксплуатация машин	Зарплата машинистов (в составе эксплуатации машин)	Материалы	Прямые затраты (сумма гр.2,3,5)	Оборудование	Показатель стоимости (сумма гр.6,7)	Регионы
8704-0101-0201	11 500	1 868	507	8 906	22 274	-	22 274	16 Восточно-Казахстанская область
8704-0101-0202	20 725	3 101	906	19 888	43 714	-	43 714	
8704-0101-0201	10 506	1 863	469	8 907	21 276	-	21 276	17 город Шымкент
8704-0101-0202	18 934	3 073	838	19 893	41 900	-	41 900	

Таблица 8704-0101-02.1 - Основные материальные ресурсы, неучтенные в норме

Шифр нормы	Код ресурса	Наименование материала	Единица измерения	Норма расхода на измеритель
8704-0101-0201	212-401-0203	Раствор кладочный цементно-известковый ГОСТ 28013-98 марки М50	м3	0,250001
	213-101-0102	Кирпич керамический рядовой полнотелый размерами 250 x 120 x 65 мм ГОСТ 530-2012 марки М125	1000 шт.	0,174309
	213-101-0103	Кирпич керамический рядовой полнотелый размерами 250 x 120 x 65 мм ГОСТ 530-2012 марки М150	1000 шт.	0,209691
8704-0101-0202	212-401-0203	Раствор кладочный цементно-известковый ГОСТ 28013-98 марки М50	м3	0,23
	213-101-0101	Кирпич керамический рядовой полнотелый размерами 250 x 120 x 65 мм ГОСТ 530-2012 марки М100	1000 шт.	0,25
	213-101-0201	Кирпич керамический лицевой полнотелый размерами 250 x 120 x 65 мм ГОСТ 530-2012 марки М100	1000 шт.	0,13

Таблица 8704-0101-03 - Стены из кирпича утепленные с отделкой

Описание:

-0301: Стены из кирпича толщ. 250 мм с утеплителем толщ. 130 мм, со штукатуркой по сетке, с декоративной штукатуркой. -0302: 1. Стены из кирпича толщ. 250 мм с утеплителем из экструзионного пенополистирола толщиной 130 мм, со штукатуркой по сетке, с облицовкой плиткой на клею толщиной 10 мм.

Состав работ:

-0301: 1. Кладка конструкций из кирпича. 2. Укладка теплоизоляционных материалов с подгонкой и креплением. 3. Оштукатуривание стен по сетке. 4. Оштукатуривание откосов. 5. Окраска с лесов по подготовленной поверхности. 6. Устройство обделок на фасадах (наружные подоконники, пояски, балконы и другое) без водосточных труб. 7. Установка и разборка лесов наружных инвентарных. - 0302: 1. Кладка конструкций из кирпича. 2. Укладка теплоизоляционных материалов с подгонкой и креплением. 3. Оштукатуривание стен по сетке. 4. Оштукатуривание откосов. 5. Облицовка наружная по бетонной поверхности фасадными керамическими цветными плитками. 6. Устройство обделок на фасадах (наружные подоконники, пояски, балконы и другое) без водосточных труб. 7. Установка и разборка лесов наружных инвентарных.

8704-0101-0301 - декоративной штукатуркой

8704-0101-0302 - плиткой на клею

Измеритель: м3

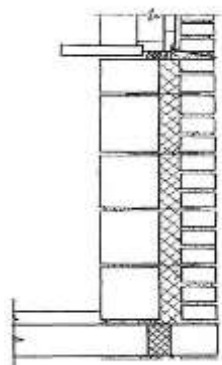
Шифр нормы	Зарплата рабочих-строителей	Эксплуатация машин	Зарплата машинистов (в составе эксплуатации машин)	Материалы	Прямые затраты (сумма гр.2,3,5)	Оборудование	Показатель стоимости (сумма гр.6,7)	Регионы
1	2	3	4	5	6	7	8	9
8704-0101-0301	48 995	5 415	1 784	39 142	93 552	-	93 552	01 город Нур-Султан
8704-0101-0302	63 297	5 502	1 835	55 093	123 892	-	123 892	
8704-0101-0301	46 638	5 345	1 721	41 006	92 989	-	92 989	02 город Алматы
8704-0101-0302	60 254	5 431	1 769	56 958	122 643	-	122 643	
8704-0101-0301	42 645	5 147	1 487	39 658	87 450	-	87 450	03 Акмолинская область
8704-0101-0302	55 098	5 225	1 529	55 597	115 920	-	115 920	
8704-0101-0301	39 722	5 039	1 413	37 949	82 710	-	82 710	04 Актюбинская область
8704-0101-0302	51 323	5 116	1 452	53 895	110 334	-	110 334	
8704-0101-0301	43 556	5 220	1 567	41 625	90 401	-	90 401	05 Алматинская область
8704-0101-0302	56 278	5 301	1 611	57 568	119 147	-	119 147	
8704-0101-0301	42 464	5 149	1 521	39 990	87 603	-	87 603	06 Атырауская область
8704-0101-0302	54 864	5 229	1 564	55 935	116 028	-	116 028	
8704-0101-0301	39 600	5 025	1 400	37 968	82 593	-	82 593	07 Западно-Казахстанская область
8704-0101-0302	51 165	5 101	1 440	53 910	110 176	-	110 176	
8704-0101-0301	39 902	5 071	1 431	40 302	85 275	-	85 275	08 Жамбылская область
8704-0101-0302	51 556	5 149	1 471	56 244	112 949	-	112 949	
8704-0101-0301	41 559	5 138	1 471	39 524	86 221	-	86 221	09 Карагандинская область
8704-0101-0302	53 690	5 217	1 513	55 468	114 375	-	114 375	

Окончание таблицы 8704-0101-03

Шифр нормы	Зарплата рабочих-строителей	Эксплуатация машин	Зарплата машинистов (в составе эксплуатации машин)	Материалы	Прямые затраты (сумма гр.2,3,5)	Оборудование	Показатель стоимости (сумма гр.6,7)	Регионы
8704-0101-0301	41 636	5 137	1 443	39 612	86 385	-	86 385	10 Костанайская область
8704-0101-0302	53 798	5 215	1 484	55 553	114 566	-	114 566	
8704-0101-0301	40 901	5 053	1 440	41 072	87 026	-	87 026	11 Кызылординская область
8704-0101-0302	52 845	5 130	1 481	57 012	114 987	-	114 987	
8704-0101-0301	50 470	5 481	1 854	37 145	93 096	-	93 096	12 Мангистауская область
8704-0101-0302	65 207	5 570	1 906	53 081	123 858	-	123 858	
8704-0101-0301	41 681	5 181	1 511	41 252	88 114	-	88 114	13 Туркестанская область
8704-0101-0302	53 848	5 260	1 553	57 190	116 298	-	116 298	
8704-0101-0301	41 559	4 998	1 379	39 465	86 022	-	86 022	14 Павлодарская область
8704-0101-0302	53 690	5 074	1 418	55 405	114 169	-	114 169	
8704-0101-0301	41 510	5 077	1 447	39 862	86 449	-	86 449	15 Северо-Казахстанская область
8704-0101-0302	53 635	5 154	1 488	55 807	114 596	-	114 596	
8704-0101-0301	44 291	5 178	1 559	40 013	89 482	-	89 482	16 Восточно-Казахстанская область
8704-0101-0302	57 220	5 259	1 603	55 962	118 441	-	118 441	
8704-0101-0301	40 463	5 112	1 442	41 443	87 018	-	87 018	17 город Шымкент
8704-0101-0302	52 282	5 190	1 483	57 389	114 861	-	114 861	

Таблица 8704-0101-03.1 - Основные материальные ресурсы, неучтенные в норме

Шифр нормы	Код ресурса	Наименование материала	Единица измерения	Норма расхода на измеритель
8704-0101-0301	212-401-0202	Раствор кладочный цементно-известковый ГОСТ 28013-98 марки М25	м3	0,24
	213-101-0101	Кирпич керамический рядовой полнотелый размерами 250 x 120 x 65 мм ГОСТ 530-2012 марки М100	1000 шт.	0,4
8704-0101-0302	212-401-0202	Раствор кладочный цементно-известковый ГОСТ 28013-98 марки М25	м3	0,24
	213-101-0101	Кирпич керамический рядовой полнотелый размерами 250 x 120 x 65 мм ГОСТ 530-2012 марки М100	1000 шт.	0,4

Подраздел 2 Стены бетонные**Группа 1 Стены легкогобетонные****Таблица 8704-0201-02 - Стены из легкогобетонных блоков с облицовкой и утеплением****Описание:**

Стены толщиной 640 мм из легкогобетонных камней с утеплением минераловатными плитами толщиной 130 мм и облицовкой полуторным силикатным кирпичом

Состав работ:

1. Кладка стен из легкогобетонных камней без облицовки при высоте этажа до 4 м. 2. Кладка стен наружных простых при высоте этажа до 4 м. 3. Изоляция изделиями из волокнистых и зернистых материалов

8704-0201-0201 - минераловатными плитами

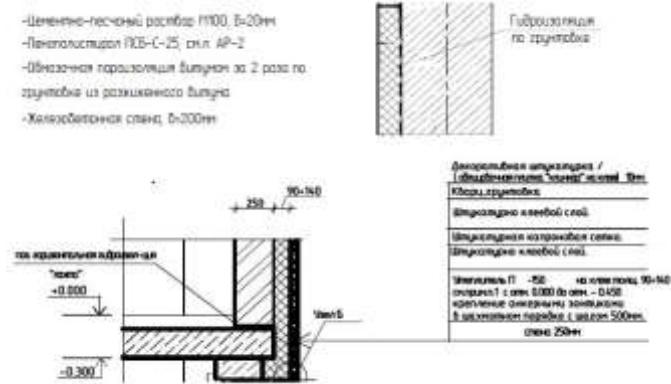
Измеритель: м3

Шифр нормы	Зарплата рабочих-строителей	Эксплуатация машин	Зарплата машинистов (в составе эксплуатации машин)	Материалы	Прямые затраты (сумма гр.2,3,5)	Оборудование	Показатель стоимости (сумма гр.6,7)	Регионы
1	2	3	4	5	6	7	8	9
8704-0201-0201	12 128	2 914	886	5 352	20 394	-	20 394	01 город Нур-Султан
8704-0201-0201	11 546	2 878	855	5 353	19 777	-	19 777	02 город Алматы
8704-0201-0201	10 557	2 781	738	5 350	18 688	-	18 688	03 Акмолинская область
8704-0201-0201	9 833	2 731	701	5 362	17 926	-	17 926	04 Актюбинская область
8704-0201-0201	10 782	2 821	778	5 350	18 953	-	18 953	05 Алматинская область
8704-0201-0201	10 511	2 788	755	5 362	18 661	-	18 661	06 Атырауская область
8704-0201-0201	9 802	2 727	695	5 364	17 893	-	17 893	07 Западно-Казахстанская область
8704-0201-0201	9 878	2 743	711	5 350	17 971	-	17 971	08 Жамбылская область
8704-0201-0201	10 289	2 780	731	5 351	18 420	-	18 420	09 Карагандинская область
8704-0201-0201	10 307	2 779	717	5 350	18 436	-	18 436	10 Костанайская область
8704-0201-0201	10 126	2 731	715	5 349	18 206	-	18 206	11 Кызылординская область
8704-0201-0201	12 493	2 943	921	5 362	20 798	-	20 798	12 Мангистауская область
8704-0201-0201	10 320	2 808	750	5 347	18 475	-	18 475	13 Туркестанская область

	II
--	----

Группа 1 Стены подвала

Таблица 8704-0501-01 - С



-0101· C_{TE}

-0102: Стены подвала монолитные железобетонные толщ.250 мм с утеплением

-0103: Стены подвала монолитные железобетонные толщ.200 мм из бетона кл.В25

-0104: Стены подвала монолитные железобетонные толщ.250 мм с утеплением плитами из пенополистирола толщ.100 мм на высоту 1,5 м (ниже отм.0,000)

Состав работ:

-0101, -0102: 1. Устройство стен подвалов и подпорных стен железобетонных высотой до 3 м, толщиной до 300 мм. 2. Гидроизоляция боковая обмазочная битумная в 2 слоя по выровненной поверхности бутовой кладки, кирпичу, бетону стен. 3. Изоляция изделиями из пенопласта на битуме поверхности стен. 4. Установка трубы для прокладки коммуникаций. 5. Заделка отверстий, гнезд и борозд.

-0103: 1. Устройство стен подвалов и подпорных стен железобетонных высотой до 3 м, толщиной до 300 мм. 2. Оштукатуривание стен по сетке без устройства каркаса улучшенное. 3. Изоляция изделиями из пенопласта на битуме поверхности стен. 4. Установка трубы для прокладки коммуникаций. 5. Заделка отверстий, гнезд и борозд.

-0104: 1. Устройство стен подвалов и подпорных стен железобетонных высотой до 3 м, толщиной до 300 мм. 2. Гидроизоляция боковая оклеечная по выровненной поверхности бутовой кладки, кирпичу и бетону в 2 слоя стен и фундаментов. 3. Изоляция изделиями из волокнистых и зернистых материалов на битуме поверхности стен. 4. Облицовка наружная по бетонной поверхности фасадами керамическими цветными плитками стен.

8704-0501-0101 - плитами пенополистирольными толщ. 30 мм

8704-0501-0102 - плитами пенополистирольными толщ. 100 мм

8704-0501-0103 - плитами минераловатными толщ. 50 мм

8704-0501-0104 - плитами минераловатными толщ. 100 мм

Измеритель: м3

Шифр нормы	Зарплата рабочих-строителей	Эксплуатация машин	Зарплата машинистов (в составе эксплуатации машин)	Материалы	Прямые затраты (сумма гр.2,3,5)	Оборудование	Показатель стоимости (сумма гр.6,7)	Регионы
1	2	3	4	5	6	7	8	9
8704-0501-0101	21 054	3 250	927	41 310	65 614	-	65 614	01 город Нур-Султан
8704-0501-0102	22 469	3 450	1 020	38 548	64 467	-	64 467	
8704-0501-0103	26 852	3 522	1 082	59 070	89 444	-	89 444	
8704-0501-0104	41 720	4 210	1 301	110 185	156 115	-	156 115	
8704-0501-0101	20 044	3 206	894	41 436	64 686	-	64 686	02 город Алматы
8704-0501-0102	21 392	3 403	984	38 526	63 321	-	63 321	
8704-0501-0103	25 563	3 473	1 043	59 265	88 301	-	88 301	
8704-0501-0104	39 717	4 153	1 254	112 239	156 109	-	156 109	

Продолжение таблицы 8704-0501-01

Шифр нормы	Зарплата рабочих-строителей	Эксплуатация машин	Зарплата машинистов (в составе эксплуатации машин)	Материалы	Прямые затраты (сумма гр.2,3,5)	Оборудование	Показатель стоимости (сумма гр.6,7)	Регионы
8704-0501-0101	18 323	3 127	773	41 501	62 951	-	62 951	03 Акмолинская область
8704-0501-0102	19 556	3 312	850	38 682	61 550	-	61 550	
8704-0501-0103	23 370	3 374	901	59 493	86 237	-	86 237	
8704-0501-0104	36 314	4 031	1 084	108 871	149 216	-	149 216	
8704-0501-0101	17 070	3 064	734	40 979	61 113	-	61 113	04 Актюбинская область
8704-0501-0102	18 219	3 243	808	38 311	59 773	-	59 773	
8704-0501-0103	21 772	3 303	856	58 587	83 662	-	83 662	
8704-0501-0104	33 827	3 942	1 030	107 066	144 835	-	144 835	
8704-0501-0101	18 719	3 175	814	41 271	63 165	-	63 165	05 Алматинская область
8704-0501-0102	19 976	3 363	896	38 301	61 640	-	61 640	
8704-0501-0103	23 873	3 428	950	59 225	86 526	-	86 526	
8704-0501-0104	37 092	4 090	1 142	111 150	152 332	-	152 332	
8704-0501-0101	18 244	3 128	791	41 099	62 471	-	62 471	06 Атырауская область
8704-0501-0102	19 472	3 313	870	38 319	61 104	-	61 104	
8704-0501-0103	23 270	3 377	922	59 926	86 573	-	86 573	
8704-0501-0104	36 158	4 027	1 109	111 076	151 261	-	151 261	
8704-0501-0101	17 012	3 064	728	40 904	60 980	-	60 980	07 Западно-Казахстанская область
8704-0501-0102	18 156	3 243	801	38 126	59 525	-	59 525	
8704-0501-0103	21 697	3 302	849	58 434	83 433	-	83 433	
8704-0501-0104	33 718	3 936	1 020	108 126	145 780	-	145 780	
8704-0501-0101	17 149	3 077	744	41 087	61 313	-	61 313	08 Жамбылская область
8704-0501-0102	18 303	3 258	818	38 299	59 860	-	59 860	
8704-0501-0103	21 872	3 318	867	59 125	84 315	-	84 315	
8704-0501-0104	33 984	3 965	1 043	108 607	146 556	-	146 556	
8704-0501-0101	17 858	3 136	765	40 435	61 429	-	61 429	09 Карагандинская область
8704-0501-0102	19 062	3 321	841	37 694	60 077	-	60 077	
8704-0501-0103	22 776	3 383	892	58 363	84 522	-	84 522	
8704-0501-0104	35 388	4 035	1 072	110 096	149 519	-	149 519	
8704-0501-0101	17 894	3 153	750	41 115	62 162	-	62 162	10 Костанайская область
8704-0501-0102	19 098	3 336	825	38 308	60 742	-	60 742	
8704-0501-0103	22 822	3 397	875	58 976	85 195	-	85 195	

Окончание таблицы 8704-0501-01

Шифр нормы	Зарплата рабочих-строителей	Эксплуатация машин	Зарплата машинистов (в составе эксплуатации машин)	Материалы	Прямые затраты (сумма гр.2,3,5)	Оборудование	Показатель стоимости (сумма гр.6,7)	Регионы
8704-0501-0104	35 460	4 052	1 052	108 183	147 695	-	147 695	
8704-0501-0101	17 580	3 042	749	41 501	62 123	-	62 123	11 Кызылординская область
8704-0501-0102	18 762	3 224	824	38 569	60 555	-	60 555	
8704-0501-0103	22 420	3 284	873	59 610	85 314	-	85 314	
8704-0501-0104	34 833	3 930	1 050	108 150	146 913	-	146 913	
8704-0501-0101	21 683	3 268	963	40 932	65 883	-	65 883	
8704-0501-0102	23 141	3 472	1 060	38 316	64 929	-	64 929	12 Мангистауская область
8704-0501-0103	27 657	3 547	1 124	58 383	89 587	-	89 587	
8704-0501-0104	42 973	4 246	1 351	107 811	155 030	-	155 030	
8704-0501-0101	17 916	3 182	785	41 466	62 564	-	62 564	
8704-0501-0102	19 122	3 367	864	38 569	61 058	-	61 058	13 Туркестанская область
8704-0501-0103	22 849	3 431	916	59 573	85 853	-	85 853	
8704-0501-0104	35 497	4 084	1 101	111 356	150 937	-	150 937	
8704-0501-0101	17 858	3 012	717	40 996	61 866	-	61 866	
8704-0501-0102	19 062	3 191	788	38 246	60 499	-	60 499	14 Павлодарская область
8704-0501-0103	22 776	3 249	836	59 054	85 079	-	85 079	
8704-0501-0104	35 388	3 890	1 005	107 636	146 914	-	146 914	
8704-0501-0101	17 836	3 058	752	41 211	62 105	-	62 105	
8704-0501-0102	19 038	3 240	828	38 376	60 654	-	60 654	15 Северо-Казахстанская область
8704-0501-0103	22 748	3 301	877	59 275	85 324	-	85 324	
8704-0501-0104	35 352	3 952	1 055	107 989	147 293	-	147 293	
8704-0501-0101	19 033	3 097	810	40 744	62 874	-	62 874	
8704-0501-0102	20 312	3 286	891	38 001	61 599	-	61 599	16 Восточно-Казахстанская область
8704-0501-0103	24 275	3 350	945	59 008	86 633	-	86 633	
8704-0501-0104	37 713	4 015	1 136	109 585	151 313	-	151 313	
8704-0501-0101	17 393	3 147	750	41 527	62 067	-	62 067	
8704-0501-0102	18 564	3 328	825	38 587	60 479	-	60 479	17 город Шымкент
8704-0501-0103	22 183	3 390	874	59 723	85 296	-	85 296	
8704-0501-0104	34 463	4 034	1 051	112 154	150 651	-	150 651	

Таблица 8704-0501-01.1 - Основные материальные ресурсы, неучтенные в норме

Шифр нормы	Код ресурса	Наименование материала	Единица измерения	Норма расхода на измеритель
8704-0501-0101	212-101-0901	Бетон тяжелый класса В25 ГОСТ 7473-2010 без добавок	м3	1,015
8704-0501-0102	212-101-0901	Бетон тяжелый класса В25 ГОСТ 7473-2010 без добавок	м3	1,015
8704-0501-0103	212-101-0901	Бетон тяжелый класса В25 ГОСТ 7473-2010 без добавок	м3	1,015
8704-0501-0104	212-101-0901	Бетон тяжелый класса В25 ГОСТ 7473-2010 без добавок	м3	1,015

Таблица 8704-0501-02 - Стены подвала железобетонные монолитные без утепления

Описание:

-0201: Железобетонные стены подвалов и подпорные стены высотой до 3 м, толщиной до 300 мм из бетона класса В25. Трубы хризотилцементные безнапорные для прохода коммуникаций

Состав работ:

-0201: 1. Устройство монолитных железобетонных стен подвала. 2. Установка закладных деталей. 3. Установка асбестоцементных труб для прохода коммуникаций.

8704-0501-0201 - толщиной до 300 мм

Измеритель: м3

Шифр нормы	Зарплата рабочих-строителей	Эксплуатация машин	Зарплата машинистов (в составе эксплуатации машин)	Материалы	Прямые затраты (сумма гр.2,3,5)	Оборудование	Показатель стоимости (сумма гр.6,7)	Регионы
1	2	3	4	5	6	7	8	9
8704-0501-0201	16 518	3 043	864	45 252	64 813	-	64 813	01 город Нур-Султан
8704-0501-0201	15 725	3 001	833	45 230	63 956	-	63 956	02 город Алматы
8704-0501-0201	14 376	2 928	720	45 368	62 672	-	62 672	03 Акмолинская область
8704-0501-0201	13 392	2 871	684	45 010	61 273	-	61 273	04 Актыбинская область

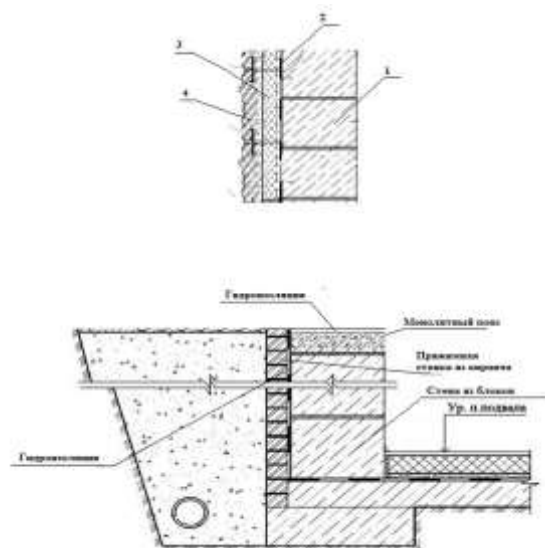
Окончание таблицы 8704-0501-02

Шифр нормы	Зарплата рабочих-строителей	Эксплуатация машин	Зарплата машинистов (в составе эксплуатации машин)	Материалы	Прямые затраты (сумма гр.2,3,5)	Оборудование	Показатель стоимости (сумма гр.6,7)	Регионы
8704-0501-0201	14 686	2 975	759	44 995	62 656	-	62 656	05 Алматинская область
8704-0501-0201	14 312	2 932	737	45 010	62 254	-	62 254	06 Атырауская область
8704-0501-0201	13 346	2 873	678	44 826	61 045	-	61 045	07 Западно-Казахстанская область
8704-0501-0201	13 455	2 881	693	45 001	61 337	-	61 337	08 Жамбылская область
8704-0501-0201	14 011	2 939	712	44 391	61 341	-	61 341	09 Карагандинская область
8704-0501-0201	14 039	2 955	699	45 001	61 995	-	61 995	10 Костанайская область
8704-0501-0201	13 793	2 847	698	45 273	61 913	-	61 913	11 Кызылординская область
8704-0501-0201	17 011	3 058	898	45 001	65 070	-	65 070	12 Мангистауская область
8704-0501-0201	14 057	2 985	732	45 273	62 315	-	62 315	13 Туркестанская область
8704-0501-0201	14 011	2 818	668	44 943	61 772	-	61 772	14 Павлодарская область
8704-0501-0201	13 993	2 861	701	45 071	61 925	-	61 925	15 Северо-Казахстанская область
8704-0501-0201	14 932	2 896	755	44 698	62 526	-	62 526	16 Восточно-Казахстанская область
8704-0501-0201	13 647	2 952	698	45 291	61 890	-	61 890	17 город Шымкент

Таблица 8704-0501-02.1 - Основные материальные ресурсы, неучтенные в норме

Шифр нормы	Код ресурса	Наименование материала	Единица измерения	Норма расхода на измеритель
8704-0501-0201	212-101-0901	Бетон тяжелый класса В25 ГОСТ 7473-2010 без добавок	м3	1,015

Таблица 8704-0501-03 - Стены подвала из блоков с монолитным поясом

Описание:

-0301: 1. Стена подвала из блоков. 2. Клеевой состав для приклеивания плит теплоизоляции. 3. Теплоизоляция из минеральных плит. 4. Плитка сплитерная на цементном растворе.

-0302: Стены подвала из блоков ФБС из тяжелого бетона класса В7,5. Монолитные участки из бетона тяжелого класса В7,5. Монолитный пояс из бетона тяжелого класса В20. Гидроизоляция горизонтальная оклеечная в 2 слоя из толи гидроизоляционной ТГ-350. Гидроизоляция боковая обмазочная битумная в 2 слоя по выровненной поверхности. Прижимная стенка из кирпича керамического одинарного рядового полнотелого марки М150, размерами 250 мм x 120 мм x 65 мм.

Состав работ:

-0301: 1. Установка блоков стен подвалов. 2. Устройство стен подвалов и подпорных стен бетонных (монолитные заделки). 3. Устройство пояса в опалубке. 4. Гидроизоляция горизонтальная оклеечная в 2 слоя стен и фундаментов. 5. Изоляция изделиями из пенопласта на битуме поверхности стен. 6. Облицовка наружная по бетонной поверхности

керамическими отдельными плитками на цементном растворе. 7. Армирование кладки стен и других конструкций.

-0302: 1. Установка блоков стен подвалов. 2. Устройство стен подвалов и подпорных стен бетонных (монолитные заделки). 3. Устройство пояса в опалубке. 4. Гидроизоляция горизонтальная оклеечная в 2 слоя стен и фундаментов. 5. Гидроизоляция боковая обмазочная битумная в 2 слоя по выровненной поверхности бутовой кладки, кирпичу, бетону стен и фундаментов. 6. Кладка стены наружной из кирпича (прижимная стенка). 7. Армирование кладки стен и других конструкций.

8704-0501-0301 - и отделкой фасада сплитерной плиткой

8704-0501-0302 - и гидроизоляцией с прижимной стенкой из кирпича

Измеритель: м3

Шифр нормы	Зарплата рабочих-строителей	Эксплуатация машин	Зарплата машинистов (в составе эксплуатации машин)	Материалы	Прямые затраты (сумма гр.2,3,5)	Оборудование	Показатель стоимости (сумма гр.6,7)	Регионы
1	2	3	4	5	6	7	8	9
8704-0501-0301	24 277	5 215	1 593	82 375	111 867	-	111 867	01 город Нур-Султан

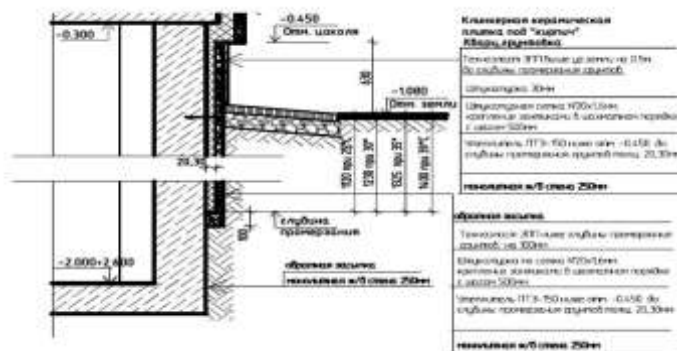
Продолжение таблицы 8704-0501-03

Шифр нормы	Зарплата рабочих-строителей	Эксплуатация машин	Зарплата машинистов (в составе эксплуатации машин)	Материалы	Прямые затраты (сумма гр.2,3,5)	Оборудование	Показатель стоимости (сумма гр.6,7)	Регионы
8704-0501-0302	9 443	5 029	1 467	74 757	89 229	-	89 229	02 город Алматы
8704-0501-0301	23 115	5 149	1 537	53 939	82 203	-	82 203	
8704-0501-0302	8 991	4 971	1 415	46 069	60 031	-	60 031	
8704-0501-0301	21 134	4 990	1 328	86 067	112 191	-	112 191	03 Акмолинская область
8704-0501-0302	8 219	4 816	1 222	78 389	91 424	-	91 424	
8704-0501-0301	19 691	4 885	1 262	56 185	80 761	-	80 761	04 Актюбинская область
8704-0501-0302	7 657	4 724	1 161	48 747	61 128	-	61 128	
8704-0501-0301	21 585	5 054	1 399	71 466	98 105	-	98 105	05 Алматинская область
8704-0501-0302	8 397	4 872	1 288	63 516	76 785	-	76 785	
8704-0501-0301	21 046	4 980	1 359	82 461	108 487	-	108 487	06 Атырауская область
8704-0501-0302	8 186	4 809	1 251	74 770	87 765	-	87 765	
8704-0501-0301	19 625	4 863	1 250	76 940	101 428	-	101 428	07 Западно-Казахстанская область
8704-0501-0302	7 634	4 699	1 151	69 483	81 816	-	81 816	
8704-0501-0301	19 776	4 913	1 278	47 560	72 249	-	72 249	08 Жамбылская область
8704-0501-0302	7 692	4 749	1 176	39 794	52 235	-	52 235	
8704-0501-0301	20 597	4 987	1 314	54 207	79 791	-	79 791	09 Карагандинская область
8704-0501-0302	8 010	4 809	1 210	46 543	59 362	-	59 362	
8704-0501-0301	20 638	5 006	1 289	68 258	93 902	-	93 902	10 Костанайская область
8704-0501-0302	8 028	4 821	1 187	60 582	73 431	-	73 431	
8704-0501-0301	20 270	4 886	1 287	58 123	83 279	-	83 279	11 Кызылординская область
8704-0501-0302	7 885	4 734	1 184	50 255	62 874	-	62 874	
8704-0501-0301	25 009	5 265	1 656	55 214	85 488	-	85 488	12 Мангистауская область
8704-0501-0302	9 727	5 080	1 524	47 866	62 673	-	62 673	
8704-0501-0301	20 660	5 032	1 349	67 482	93 174	-	93 174	13 Туркестанская область
8704-0501-0302	8 036	4 843	1 242	59 589	72 468	-	72 468	
8704-0501-0301	20 597	4 841	1 231	55 965	81 403	-	81 403	14 Павлодарская область
8704-0501-0302	8 010	4 693	1 133	48 315	61 018	-	61 018	
8704-0501-0301	20 575	4 910	1 292	70 581	96 066	-	96 066	15 Северо-Казахстанская область
8704-0501-0302	8 002	4 754	1 190	62 876	75 632	-	75 632	
8704-0501-0301	21 950	4 997	1 392	68 433	95 380	-	95 380	16 Восточно-Казахстанская область
8704-0501-0302	8 537	4 838	1 281	60 712	74 087	-	74 087	

Шифр нормы	Зарплата рабочих-строителей	Эксплуатация машин	Зарплата машинистов (в составе эксплуатации машин)	Материалы	Прямые затраты (сумма гр.2,3,5)	Оборудование	Показатель стоимости (сумма гр.6,7)	Регионы
8704-0501-0301	20 056	4 970	1 288	60 971	85 997	-	85 997	17 город Шымкент
8704-0501-0302	7 801	4 787	1 185	53 055	65 643	-	65 643	

Группа 2 Стены техподполья

Таблица 8704-0502-01 - Стены техподполья железобетонные монолитные с утеплением плитами теплоизоляционными



Описание:

-0101: Стены техподполья железобетонные из бетона кл. В25 толщ. 250 мм. Утеплитель П-150 толщ. 20 мм, штукатурка по сетке, техноэласт ЭПП, для температуры -25 гр.С, глубина промерзания 1120 мм. -0102: Стены техподполья железобетонные из бетона кл. В25 толщ. 250 мм. Утеплитель П-150 толщ. 30 мм, штукатурка по сетке, техноэласт ЭПП, для температуры -30 гр.С, глубина промерзания 1230 мм. -0103: Стены техподполья железобетонные из бетона кл. В25 толщ. 250 мм. Утеплитель П-150 толщ. 30 мм, штукатурка по сетке, техноэласт ЭПП, для температуры -35 гр.С, глубина промерзания 1325 мм. -0104: Стены техподполья железобетонные из бетона кл. В25 толщ. 250 мм. Утеплитель П-150 толщ. 30 мм, штукатурка по сетке, техноэласт ЭПП, для

температуры -39 гр.С, глубина промерзания 1400 мм.

Состав работ:

-0101, -0102, -0103, -0104: 1. Устройство стен подвалов и подпорных стен железобетонных высотой до 3 м, толщиной до 300 мм. 2. Гидроизоляция боковая обмазочная битумная в 2 слоя по выровненной поверхности бутовой кладки, кирпичу, бетону стен. 3. Гидроизоляция боковая обмазочная битумная в 2 слоя по выровненной поверхности бутовой кладки, кирпичу, бетону стен. 4. Оштукатуривание по сетке без устройства каркаса улучшенное. 5. Изоляция изделиями из пенопласта на битуме поверхности стен.

8704-0502-0101 - для температуры -25 гр.С, глубина промерзания 1120 мм

8704-0502-0102 - для температуры -30 гр.С, глубина промерзания 1230 мм

8704-0502-0103 - для температуры -35 гр.С, глубина промерзания 1325 мм

8704-0502-0104 - для температуры -39 гр.С, глубина промерзания 1400 мм

Измеритель: м3

Шифр нормы	Зарплата рабочих-строителей	Эксплуатация машин	Зарплата машинистов (в составе эксплуатации машин)	Материалы	Прямые затраты (сумма гр.2,3,5)	Оборудование	Показатель стоимости (сумма гр.6,7)	Регионы
1	2	3	4	5	6	7	8	9
8704-0502-0101	32 098	3 816	1 141	60 582	96 496	-	96 496	01 город Нур-Султан
8704-0502-0102	33 545	3 939	1 189	63 169	100 653	-	100 653	
8704-0502-0103	33 630	3 947	1 191	63 384	100 961	-	100 961	
8704-0502-0104	33 732	3 955	1 195	63 434	101 121	-	101 121	
8704-0502-0101	30 557	3 765	1 100	60 654	94 976	-	94 976	02 город Алматы
8704-0502-0102	31 934	3 886	1 146	63 394	99 214	-	99 214	
8704-0502-0103	32 015	3 893	1 149	63 618	99 526	-	99 526	
8704-0502-0104	32 112	3 902	1 152	63 679	99 693	-	99 693	
8704-0502-0101	27 937	3 661	951	61 083	92 681	-	92 681	03 Акмолинская область
8704-0502-0102	29 196	3 777	990	63 677	96 650	-	96 650	
8704-0502-0103	29 270	3 783	993	63 893	96 946	-	96 946	
8704-0502-0104	29 359	3 792	995	63 944	97 095	-	97 095	
8704-0502-0101	26 025	3 584	903	60 125	89 734	-	89 734	04 Актюбинская область
8704-0502-0102	27 197	3 696	941	62 629	93 522	-	93 522	
8704-0502-0103	27 266	3 703	943	62 839	93 808	-	93 808	
8704-0502-0104	27 349	3 711	946	62 883	93 943	-	93 943	
8704-0502-0101	28 538	3 715	1 002	60 644	92 897	-	92 897	05 Алматинская область
8704-0502-0102	29 824	3 833	1 044	63 415	97 072	-	97 072	
8704-0502-0103	29 899	3 840	1 046	63 641	97 380	-	97 380	
8704-0502-0104	29 990	3 848	1 049	63 704	97 542	-	97 542	
8704-0502-0101	27 817	3 660	973	62 001	93 478	-	93 478	06 Атырауская область
8704-0502-0102	29 071	3 775	1 013	64 492	97 338	-	97 338	
8704-0502-0103	29 144	3 782	1 016	64 701	97 627	-	97 627	
8704-0502-0104	29 233	3 790	1 019	64 744	97 767	-	97 767	
8704-0502-0101	25 939	3 580	895	59 826	89 345	-	89 345	07 Западно-Казахстанская область
8704-0502-0102	27 108	3 692	933	62 342	93 142	-	93 142	
8704-0502-0103	27 177	3 698	935	62 553	93 428	-	93 428	
8704-0502-0104	27 259	3 706	937	62 599	93 564	-	93 564	

Продолжение таблицы 8704-0502-01

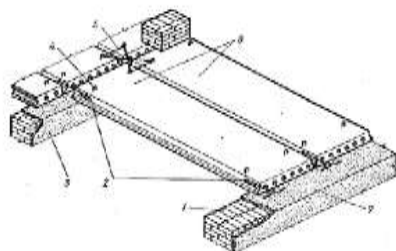
Шифр нормы	Зарплата рабочих-строителей	Эксплуатация машин	Зарплата машинистов (в составе эксплуатации машин)	Материалы	Прямые затраты (сумма гр.2,3,5)	Оборудование	Показатель стоимости (сумма гр.6,7)	Регионы
8704-0502-0101	26 145	3 602	915	60 764	90 511	-	90 511	08 Жамбылская область
8704-0502-0102	27 323	3 716	953	63 408	94 447	-	94 447	
8704-0502-0103	27 392	3 722	955	63 626	94 740	-	94 740	
8704-0502-0104	27 475	3 730	958	63 680	94 885	-	94 885	
8704-0502-0101	27 229	3 668	941	59 992	90 889	-	90 889	09 Карагандинская область
8704-0502-0102	28 456	3 783	980	62 585	94 824	-	94 824	
8704-0502-0103	28 528	3 790	982	62 801	95 119	-	95 119	
8704-0502-0104	28 615	3 798	985	62 851	95 264	-	95 264	
8704-0502-0101	27 279	3 685	923	60 509	91 473	-	91 473	10 Костанайская область
8704-0502-0102	28 509	3 800	961	63 121	95 430	-	95 430	
8704-0502-0103	28 581	3 807	964	63 337	95 725	-	95 725	
8704-0502-0104	28 668	3 815	966	63 389	95 872	-	95 872	
8704-0502-0101	26 800	3 567	921	61 150	91 517	-	91 517	11 Кызылординская область
8704-0502-0102	28 007	3 681	959	63 849	95 537	-	95 537	
8704-0502-0103	28 078	3 687	962	64 071	95 836	-	95 836	
8704-0502-0104	28 163	3 695	964	64 129	95 987	-	95 987	
8704-0502-0101	33 061	3 844	1 186	59 894	96 799	-	96 799	12 Мангистауская область
8704-0502-0102	34 551	3 969	1 235	62 352	100 872	-	100 872	
8704-0502-0103	34 639	3 977	1 238	62 559	101 175	-	101 175	
8704-0502-0104	34 744	3 986	1 241	62 600	101 330	-	101 330	
8704-0502-0101	27 313	3 716	966	61 144	92 173	-	92 173	13 Туркестанская область
8704-0502-0102	28 543	3 831	1 006	63 859	96 233	-	96 233	
8704-0502-0103	28 616	3 838	1 009	64 082	96 536	-	96 536	
8704-0502-0104	28 703	3 846	1 012	64 141	96 690	-	96 690	
8704-0502-0101	27 229	3 531	882	60 745	91 505	-	91 505	14 Павлодарская область
8704-0502-0102	28 456	3 644	918	63 313	95 413	-	95 413	
8704-0502-0103	28 528	3 650	921	63 527	95 705	-	95 705	
8704-0502-0104	28 615	3 658	923	63 575	95 848	-	95 848	
8704-0502-0101	27 195	3 586	925	60 887	91 668	-	91 668	15 Северо-Казахстанская область
8704-0502-0102	28 421	3 700	964	63 488	95 609	-	95 609	
8704-0502-0103	28 493	3 707	966	63 704	95 904	-	95 904	

Окончание таблицы 8704-0502-01

Шифр нормы	Зарплата рабочих-строителей	Эксплуатация машин	Зарплата машинистов (в составе эксплуатации машин)	Материалы	Прямые затраты (сумма гр.2,3,5)	Оборудование	Показатель стоимости (сумма гр.6,7)	Регионы
8704-0502-0104	28 580	3 715	969	63 755	96 050	-	96 050	
8704-0502-0101	29 017	3 639	997	60 812	93 468	-	93 468	16 Восточно-Казахстанская область
8704-0502-0102	30 325	3 756	1 038	63 395	97 476	-	97 476	
8704-0502-0103	30 402	3 763	1 041	63 610	97 775	-	97 775	
8704-0502-0104	30 494	3 772	1 044	63 660	97 926	-	97 926	
8704-0502-0101	26 517	3 672	922	61 297	91 486	-	91 486	
8704-0502-0102	27 711	3 786	961	64 016	95 513	-	95 513	17 город Шымкент
8704-0502-0103	27 782	3 792	963	64 239	95 813	-	95 813	
8704-0502-0104	27 866	3 800	966	64 299	95 965	-	95 965	

Таблица 8704-0502-01.1 - Основные материальные ресурсы, неучтенные в норме

Шифр нормы	Код ресурса	Наименование материала	Единица измерения	Норма расхода на измеритель
8704-0502-0101	212-101-0901	Бетон тяжелый класса В25 ГОСТ 7473-2010 без добавок	м3	1,015
8704-0502-0102	212-101-0901	Бетон тяжелый класса В25 ГОСТ 7473-2010 без добавок	м3	1,015
8704-0502-0103	212-101-0901	Бетон тяжелый класса В25 ГОСТ 7473-2010 без добавок	м3	1,015
8704-0502-0104	212-101-0901	Бетон тяжелый класса В25 ГОСТ 7473-2010 без добавок	м3	1,015

Раздел 2 Перекрытия и покрытия**Подраздел 1 Перекрытия и покрытия сборные железобетонные****Группа 1 Перекрытия сборные железобетонные****Таблица 8709-0101-01 - Перекрытия сборные железобетонные**Описание:

-0101: Плиты сборные железобетонные многопустотные площадью до 5 м² и до 10 м². 1 - наружная стена, 2 - стальные анкеры, 3 - внутренняя стена, 4 - монтажная петля, 5 - проволочная скрутка, 6 - железобетонные плиты, 7 - слой раствора

Состав работ:

1. Установка панелей перекрытия с опиранием на две стороны. 2. Заливка швов панелей перекрытия раствором. 3. Установка стальных крепежных элементов, арматурных стыковок, накладок. 4. Металлизация закладных и анкерных изделий и выпусков арматуры.

8709-0101-0101 - Перекрытия сборные железобетонные из многопустотных плит

Измеритель: м²

Шифр нормы	Зарплата рабочих-строителей	Эксплуатация машин	Зарплата машинистов (в составе эксплуатации машин)	Материалы	Прямые затраты (сумма гр.2,3,5)	Оборудование	Показатель стоимости (сумма гр.6,7)	Регионы
1	2	3	4	5	6	7	8	9
8709-0101-0101	691	128	36	12 137	12 956	-	12 956	01 город Нур-Султан
8709-0101-0101	657	126	34	9 796	10 579	-	10 579	02 город Алматы
8709-0101-0101	601	123	30	10 714	11 438	-	11 438	03 Акмолинская область
8709-0101-0101	560	120	28	7 104	7 784	-	7 784	04 Актюбинская область
8709-0101-0101	614	125	31	11 034	11 773	-	11 773	05 Алматинская область
8709-0101-0101	599	123	30	11 517	12 239	-	12 239	06 Атырауская область
8709-0101-0101	558	120	28	9 555	10 233	-	10 233	07 Западно-Казахстанская область
8709-0101-0101	562	121	28	9 996	10 679	-	10 679	08 Жамбылская область
8709-0101-0101	586	123	29	10 549	11 258	-	11 258	09 Карагандинская область
8709-0101-0101	587	123	29	8 213	8 923	-	8 923	10 Костанайская область
8709-0101-0101	576	120	29	9 148	9 844	-	9 844	11 Кызылординская область

Окончание таблицы 8709-0101-01

Шифр нормы	Зарплата рабочих-строителей	Эксплуатация машин	Зарплата машинистов (в составе эксплуатации машин)	Материалы	Прямые затраты (сумма гр.2,3,5)	Оборудование	Показатель стоимости (сумма гр.6,7)	Регионы
8709-0101-0101	711	128	37	11 175	12 014	-	12 014	12 Мангистауская область
8709-0101-0101	587	125	30	10 470	11 182	-	11 182	13 Туркестанская область
8709-0101-0101	586	118	27	10 099	10 803	-	10 803	14 Павлодарская область
8709-0101-0101	585	120	29	11 094	11 799	-	11 799	15 Северо-Казахстанская область
8709-0101-0101	624	122	31	9 130	9 876	-	9 876	16 Восточно-Казахстанская область
8709-0101-0101	570	123	29	9 393	10 086	-	10 086	17 город Шымкент

Таблица 8709-0101-02 - Перекрытие сборные железобетонные из плит с круглыми пустотами и монолитными участками из бетона

Описание:

-0201: Плиты сборные железобетонные многопустотные площадью до 5 м² и до 10 м². Монолитный участок площадью до 5 м² и толщиной до 200 мм, армированный сетками

Состав работ:

0201: 1. Установка панелей перекрытия с опиранием на две стороны. 2. Заливка швов панелей перекрытия раствором. 3. Установка стальных крепежных элементов, арматурных стыковок, накладок. 4. Металлизация закладных и анкерных изделий и выпусков арматуры. 5. Устройство монолитных железобетонных участков из бетона тяжелого кл. В15 при сборном ж/б перекрытии

Измеритель: м2

Шифр нормы	Зарплата рабочих-строителей	Эксплуатация машин	Зарплата машинистов (в составе эксплуатации машин)	Материалы	Прямые затраты (сумма гр.2,3,5)	Оборудование	Показатель стоимости (сумма гр.6,7)	Регионы
1	2	3	4	5	6	7	8	9
8709-0101-0201	719	197	55	554	1 470	-	1 470	01 город Нур-Султан
8709-0101-0201	685	195	53	535	1 415	-	1 415	02 город Алматы
8709-0101-0201	626	190	46	569	1 385	-	1 385	03 Акмолинская область
8709-0101-0201	583	186	43	539	1 308	-	1 308	04 Актюбинская область
8709-0101-0201	639	192	48	534	1 365	-	1 365	05 Алматинская область
8709-0101-0201	623	190	47	668	1 481	-	1 481	06 Атырауская область
8709-0101-0201	581	186	43	535	1 302	-	1 302	07 Западно-Казахстанская область
8709-0101-0201	586	187	44	569	1 342	-	1 342	08 Жамбылская область
8709-0101-0201	610	190	45	550	1 350	-	1 350	09 Карагандинская область
8709-0101-0201	611	191	44	554	1 356	-	1 356	10 Костанайская область
8709-0101-0201	600	185	44	564	1 349	-	1 349	11 Кызылординская область
8709-0101-0201	741	198	57	532	1 471	-	1 471	12 Мангистауская область
8709-0101-0201	612	193	46	570	1 375	-	1 375	13 Туркестанская область
8709-0101-0201	610	183	42	567	1 360	-	1 360	14 Павлодарская область
8709-0101-0201	609	186	45	577	1 372	-	1 372	15 Северо-Казахстанская область
8709-0101-0201	650	188	48	600	1 438	-	1 438	16 Восточно-Казахстанская область
8709-0101-0201	594	191	44	570	1 355	-	1 355	17 город Шымкент

Группа 2 Покрытия сборные железобетонные**Таблица 8709-0102-01 - Покрытия сборные железобетонные**Описание:

0101: Плиты сборные железобетонные многопустотные площадью до 5 м2 и до 10 м2.

Состав работ:

0101: 1. Установка панелей перекрытия с опиранием на две стороны. 2. Заливка швов панелей перекрытия раствором. 3. Установка стальных крепежных элементов, арматурных

стыковок, накладок. 4. Металлизация закладных и анкерных изделий и выпусков арматуры.

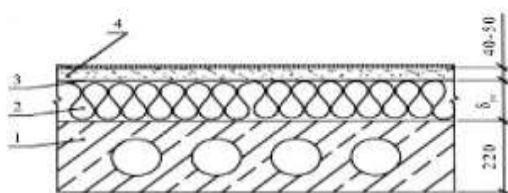
8709-0102-0101 - Покрытия сборные железобетонные из многопустотных плит

Измеритель: м2

Шифр нормы	Зарплата рабочих-строителей	Эксплуатация машин	Зарплата машинистов (в составе эксплуатации машин)	Материалы	Прямые затраты (сумма гр.2,3,5)	Оборудование	Показатель стоимости (сумма гр.6,7)	Регионы
1	2	3	4	5	6	7	8	9
8709-0102-0101	691	128	36	12 137	12 956	-	12 956	01 город Нур-Султан
8709-0102-0101	657	126	34	9 796	10 579	-	10 579	02 город Алматы
8709-0102-0101	601	123	30	10 714	11 438	-	11 438	03 Актмолинская область
8709-0102-0101	560	120	28	7 104	7 784	-	7 784	04 Актюбинская область
8709-0102-0101	614	125	31	11 034	11 773	-	11 773	05 Алматинская область
8709-0102-0101	599	123	30	11 517	12 239	-	12 239	06 Атырауская область
8709-0102-0101	558	120	28	9 555	10 233	-	10 233	07 Западно-Казахстанская область
8709-0102-0101	562	121	28	9 996	10 679	-	10 679	08 Жамбылская область
8709-0102-0101	586	123	29	10 549	11 258	-	11 258	09 Карагандинская область
8709-0102-0101	587	123	29	8 213	8 923	-	8 923	10 Костанайская область
8709-0102-0101	576	120	29	9 148	9 844	-	9 844	11 Кызылординская область
8709-0102-0101	711	128	37	11 175	12 014	-	12 014	12 Мангистауская область
8709-0102-0101	587	125	30	10 470	11 182	-	11 182	13 Туркестанская область
8709-0102-0101	586	118	27	10 099	10 803	-	10 803	14 Павлодарская область
8709-0102-0101	585	120	29	11 094	11 799	-	11 799	15 Северо-Казахстанская область
8709-0102-0101	624	122	31	9 130	9 876	-	9 876	16 Восточно-Казахстанская область
8709-0102-0101	570	123	29	9 393	10 086	-	10 086	17 город Шымкент

Группа 3 Утепление чердачное

Таблица 8709-0103-01 - Утепление чердачное



Утепление перекрытия

Описание:

0101: Утепление перекрытия жесткими теплоизоляционными плитами с устройством песчано-цементной стяжки: 1 - перекрытие, 2 - плиты теплоизоляционные, 3 - пароизоляция, гидроизоляция, 4 - песчано-цементная стяжка.

УСН РК 8.02-03-2021

Состав работ:

0101: 1. Устройство прокладной пароизоляции в один слой. 2. Утепление покрытий плитами из минеральной ваты. 3. Устройство оклеечной пароизоляции в один слой. 4. Устройство выравнивающих цементно-песчаных стяжек.

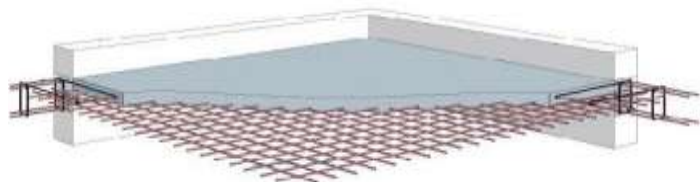
8709-0103-0101 - Утепление чердачное из плит минераловатных

Измеритель: м2

Шифр нормы	Зарплата рабочих-строителей	Эксплуатация машин	Зарплата машинистов (в составе эксплуатации машин)	Материалы	Прямые затраты (сумма гр.2,3,5)	Оборудование	Показатель стоимости (сумма гр.6,7)	Регионы
1	2	3	4	5	6	7	8	9
8709-0103-0101	1 670	266	77	1 842	3 778	-	3 778	01 город Нур-Султан
8709-0103-0101	1 590	263	75	1 761	3 614	-	3 614	02 город Алматы
8709-0103-0101	1 453	255	64	1 886	3 594	-	3 594	03 Акмолинская область
8709-0103-0101	1 354	250	61	1 797	3 401	-	3 401	04 Актюбинская область
8709-0103-0101	1 485	257	68	1 752	3 494	-	3 494	05 Алматинская область
8709-0103-0101	1 448	254	66	2 480	4 182	-	4 182	06 Атырауская область
8709-0103-0101	1 350	248	61	1 813	3 411	-	3 411	07 Западно-Казахстанская область
8709-0103-0101	1 360	251	62	1 911	3 522	-	3 522	08 Жамбылская область
8709-0103-0101	1 416	254	64	1 822	3 492	-	3 492	09 Карагандинская область
8709-0103-0101	1 420	254	62	1 841	3 515	-	3 515	10 Костанайская область
8709-0103-0101	1 394	251	62	2 007	3 652	-	3 652	11 Кызылординская область
8709-0103-0101	1 720	269	80	1 790	3 779	-	3 779	12 Мангистауская область
8709-0103-0101	1 421	255	65	1 980	3 656	-	3 656	13 Туркестанская область
8709-0103-0101	1 416	249	60	1 902	3 567	-	3 567	14 Павлодарская область
8709-0103-0101	1 415	252	63	1 939	3 606	-	3 606	15 Северо-Казахстанская область
8709-0103-0101	1 510	257	68	2 000	3 767	-	3 767	16 Восточно-Казахстанская область
8709-0103-0101	1 379	252	62	2 041	3 672	-	3 672	17 город Шымкент

Таблица 8709-0103-01.1 - Основные материальные ресурсы, неучтенные в норме

Шифр нормы	Код ресурса	Наименование материала	Единица измерения	Норма расхода на измеритель
8709-0103-0101	234-101-0202	Плита теплоизоляционная из базальтовой минеральной ваты на синтетическом связующем П 45-50	м3	0,1

Подраздел 2 Перекрытия и покрытия монолитные железобетонные**Группа 1 Перекрытия монолитные железобетонные****Таблица 8709-0201-01 - Перекрытия монолитные железобетонные**Описание:

-0101, -0102, -0103: Перекрытия монолитные железобетонные, бетон тяжелый класса В15 с армированием каркасами плоскими

Состав работ:

-0101, -0102, -0103: Устройство перекрытия. Изготовление арматурных сеток.

8709-0201-0101 - Перекрытие монолитное железобетонное толщиной 160 мм

8709-0201-0102 - Перекрытие монолитное железобетонное толщиной 200 мм

8709-0201-0103 - Перекрытие монолитное железобетонное толщиной 220 мм

Измеритель: м2

Шифр нормы	Зарплата рабочих-строителей	Эксплуатация машин	Зарплата машинистов (в составе эксплуатации машин)	Материалы	Прямые затраты (сумма гр.2,3,5)	Оборудование	Показатель стоимости (сумма гр.6,7)	Регионы
1	2	3	4	5	6	7	8	9
8709-0201-0101	2 341	353	102	8 887	11 581	-	11 581	01 город Нур-Султан
8709-0201-0102	3 461	464	136	10 681	14 606	-	14 606	
8709-0201-0103	3 729	507	149	10 085	14 321	-	14 321	
8709-0201-0101	2 229	349	98	8 868	11 446	-	11 446	02 город Алматы
8709-0201-0102	3 295	458	132	10 658	14 411	-	14 411	
8709-0201-0103	3 550	500	144	10 060	14 110	-	14 110	
8709-0201-0101	2 038	338	85	8 902	11 278	-	11 278	03 Акмолинская область
8709-0201-0102	3 012	444	114	10 700	14 156	-	14 156	
8709-0201-0103	3 245	484	124	10 105	13 834	-	13 834	
8709-0201-0101	1 898	332	81	8 835	11 065	-	11 065	04 Актюбинская область
8709-0201-0102	2 806	436	108	10 616	13 858	-	13 858	
8709-0201-0103	3 023	476	118	10 014	13 513	-	13 513	

Продолжение таблицы 8709-0201-01

Шифр нормы	Зарплата рабочих- строителей	Эксплуата ция машин	Зарплата машинистов (в составе эксплуатации машин)	Материалы	Прямые затраты (сумма гр.2,3,5)	Оборудо вание	Показатель стоимости (сумма гр.6,7)	Регионы
8709-0201-0101	2 082	343	89	8 833	11 258	-	11 258	05 Алматинская область
8709-0201-0102	3 077	450	120	10 614	14 141	-	14 141	
8709-0201-0103	3 315	492	131	10 012	13 819	-	13 819	
8709-0201-0101	2 029	339	87	8 836	11 204	-	11 204	06 Атырауская область
8709-0201-0102	2 999	445	116	10 618	14 062	-	14 062	
8709-0201-0103	3 231	486	127	10 015	13 732	-	13 732	
8709-0201-0101	1 892	332	80	8 808	11 032	-	11 032	07 Западно-Казахстанская область
8709-0201-0102	2 796	436	107	10 583	13 815	-	13 815	
8709-0201-0103	3 013	476	117	9 977	13 466	-	13 466	
8709-0201-0101	1 907	333	82	8 832	11 072	-	11 072	08 Жамбылская область
8709-0201-0102	2 819	438	109	10 613	13 870	-	13 870	
8709-0201-0103	3 037	478	120	10 010	13 525	-	13 525	
8709-0201-0101	1 986	338	84	8 693	11 017	-	11 017	09 Карагандинская область
8709-0201-0102	2 935	444	112	10 439	13 818	-	13 818	
8709-0201-0103	3 163	484	123	9 819	13 466	-	13 466	
8709-0201-0101	1 990	338	82	8 833	11 161	-	11 161	10 Костанайская область
8709-0201-0102	2 941	444	110	10 614	13 999	-	13 999	
8709-0201-0103	3 169	485	121	10 011	13 665	-	13 665	
8709-0201-0101	1 955	331	82	8 899	11 185	-	11 185	11 Кызылординская область
8709-0201-0102	2 889	435	110	10 696	14 020	-	14 020	
8709-0201-0103	3 113	475	120	10 102	13 690	-	13 690	
8709-0201-0101	2 411	356	106	8 834	11 601	-	11 601	12 Мангистауская область
8709-0201-0102	3 564	468	142	10 616	14 648	-	14 648	
8709-0201-0103	3 840	511	155	10 013	14 364	-	14 364	
8709-0201-0101	1 992	342	86	8 899	11 233	-	11 233	13 Туркестанская область
8709-0201-0102	2 945	449	115	10 697	14 091	-	14 091	
8709-0201-0103	3 173	490	126	10 102	13 765	-	13 765	
8709-0201-0101	1 986	328	79	8 825	11 139	-	11 139	14 Павлодарская область

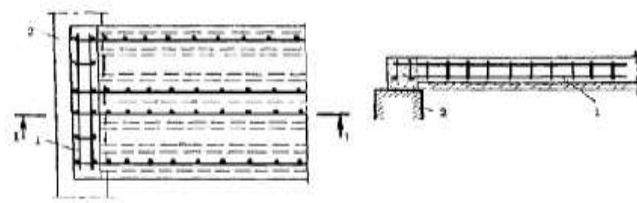
Окончание таблицы 8709-0201-01

Шифр нормы	Зарплата рабочих-строителей	Эксплуатация машин	Зарплата машинистов (в составе эксплуатации машин)	Материалы	Прямые затраты (сумма гр.2,3,5)	Оборудование	Показатель стоимости (сумма гр.6,7)	Регионы
8709-0201-0102	2 935	431	105	10 604	13 970	-	13 970	
8709-0201-0103	3 163	470	115	10 000	13 633	-	13 633	
8709-0201-0101	1 983	332	83	8 793	11 108	-	11 108	
8709-0201-0102	2 932	437	111	10 564	13 933	-	13 933	15 Северо-Казахстанская область
8709-0201-0103	3 159	477	121	9 957	13 593	-	13 593	
8709-0201-0101	2 117	338	89	8 713	11 168	-	11 168	
8709-0201-0102	3 128	444	119	10 464	14 036	-	14 036	16 Восточно-Казахстанская область
8709-0201-0103	3 371	485	130	9 846	13 702	-	13 702	
8709-0201-0101	1 934	338	82	8 906	11 178	-	11 178	
8709-0201-0102	2 859	444	110	10 705	14 008	-	14 008	17 город Шымкент
8709-0201-0103	3 081	484	120	10 111	13 676	-	13 676	

Таблица 8709-0201-01.1 - Основные материальные ресурсы, неучтенные в норме

Шифр нормы	Код ресурса	Наименование материала	Единица измерения	Норма расхода на измеритель
8709-0201-0101	212-101-0601	Бетон тяжелый класса В15 ГОСТ 7473-2010 без добавок	м3	0,1624
8709-0201-0102	212-101-0601	Бетон тяжелый класса В15 ГОСТ 7473-2010 без добавок	м3	0,203
8709-0201-0103	212-101-0601	Бетон тяжелый класса В15 ГОСТ 7473-2010 без добавок	м3	0,223351

Таблица 8709-0201-02 - Покрытия монолитные железобетонные

Описание:

-0201: Монолитная плита покрытия из бетона В25 (М350) толщиной 220 мм.

Состав работ:

-0201: Устройство покрытия. Изготовление каркасов арматурных пространственных.

УСН РК 8.02-03-2021

8709-0201-0201 - Покрытие монолитное железобетонное толщиной 220 мм

Измеритель: м2

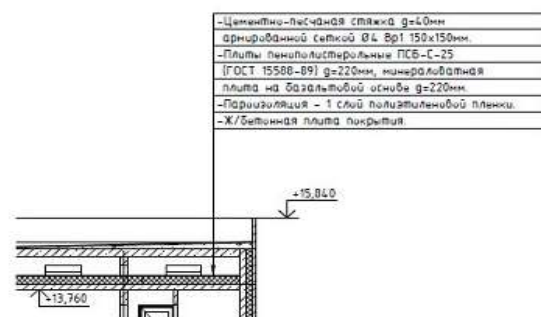
Шифр нормы	Зарплата рабочих-строителей	Эксплуатация машин	Зарплата машинистов (в составе эксплуатации машин)	Материалы	Прямые затраты (сумма гр.2,3,5)	Оборудование	Показатель стоимости (сумма гр.6,7)	Регионы
1	2	3	4	5	6	7	8	9
8709-0201-0201	3 755	481	144	20 919	25 155	-	25 155	01 город Нур-Султан
8709-0201-0201	3 574	475	139	20 904	24 953	-	24 953	02 город Алматы
8709-0201-0201	3 268	459	120	20 931	24 658	-	24 658	03 Акмолинская область
8709-0201-0201	3 044	451	114	20 876	24 371	-	24 371	04 Актюбинская область
8709-0201-0201	3 338	466	126	20 874	24 678	-	24 678	05 Алматинская область
8709-0201-0201	3 254	461	122	20 877	24 592	-	24 592	06 Атырауская область
8709-0201-0201	3 034	451	113	20 853	24 338	-	24 338	07 Западно-Казахстанская область
8709-0201-0201	3 058	453	115	20 874	24 385	-	24 385	08 Жамбылская область
8709-0201-0201	3 185	460	118	20 757	24 402	-	24 402	09 Карагандинская область
8709-0201-0201	3 191	460	116	20 874	24 525	-	24 525	10 Костанайская область
8709-0201-0201	3 135	451	116	20 930	24 516	-	24 516	11 Кызылординская область
8709-0201-0201	3 867	485	149	20 875	25 227	-	25 227	12 Мангистауская область
8709-0201-0201	3 195	465	122	20 930	24 590	-	24 590	13 Туркестанская область
8709-0201-0201	3 185	446	111	20 868	24 499	-	24 499	14 Павлодарская область
8709-0201-0201	3 181	452	116	20 841	24 474	-	24 474	15 Северо-Казахстанская область
8709-0201-0201	3 394	460	126	20 773	24 627	-	24 627	16 Восточно-Казахстанская область
8709-0201-0201	3 102	459	116	20 935	24 496	-	24 496	17 город Шымкент

Таблица 8709-0201-02.1 - Основные материальные ресурсы, неучтенные в норме

Шифр нормы	Код ресурса	Наименование материала	Единица измерения	Норма расхода на измеритель
8709-0201-0201	212-101-0901	Бетон тяжелый класса В25 ГОСТ 7473-2010 без добавок	м3	0,2233

Группа 2 Утепление чердачное

Таблица 8709-0202-01 - Утепление чердачное

Описание:

0101: По железобетонной плите покрытия: пароизоляция - 1 слой полиэтиленовой пленки, цементно-песчаная стяжка б=60мм армированная сеткой 150 на 150 мм, плиты пенополистирольные ПСБ-С-25 g=220 мм, минераловатные плиты на базальтовой основе б=220 мм

Состав работ:

0101: 1. Оклейка полиэтиленовой пленкой. 2. Утепление плитами из пенопласта полистирольного. 3. Утепление плитами из минеральной ваты. 4. Устройство стяжки выравнивающей цементно-песчаной.

8709-0202-0101 - Утепление чердачное из пенопласта, минеральной ваты

Измеритель: м2

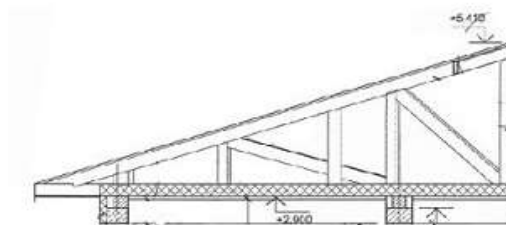
Шифр нормы	Зарплата рабочих-строителей	Эксплуатация машин	Зарплата машинистов (в составе эксплуатации машин)	Материалы	Прямые затраты (сумма гр.2,3,5)	Оборудование	Показатель стоимости (сумма гр.6,7)	Регионы
1	2	3	4	5	6	7	8	9
8709-0202-0101	4 157	1 709	783	2 636	8 502	-	8 502	01 город Нур-Султан
8709-0202-0101	3 957	1 681	755	2 553	8 191	-	8 191	02 город Алматы
8709-0202-0101	3 617	1 587	653	2 678	7 882	-	7 882	03 Акмолинская область
8709-0202-0101	3 371	1 538	620	2 586	7 495	-	7 495	04 Актюбинская область
8709-0202-0101	3 696	1 614	688	2 544	7 854	-	7 854	05 Алматинская область
8709-0202-0101	3 603	1 584	668	3 263	8 450	-	8 450	06 Атырауская область
8709-0202-0101	3 360	1 530	615	2 601	7 491	-	7 491	07 Западно-Казахстанская область
8709-0202-0101	3 385	1 557	628	2 700	7 642	-	7 642	08 Жамбылская область
8709-0202-0101	3 526	1 578	646	2 615	7 719	-	7 719	09 Карагандинская область
8709-0202-0101	3 533	1 569	634	2 632	7 734	-	7 734	10 Костанайская область
8709-0202-0101	3 471	1 556	632	2 795	7 822	-	7 822	11 Кызылординская область
8709-0202-0101	4 282	1 746	814	2 577	8 605	-	8 605	12 Мангистауская область
8709-0202-0101	3 537	1 585	663	2 769	7 891	-	7 891	13 Туркестанская область

Окончание таблицы 8709-0202-01

Шифр нормы	Зарплата рабочих-строителей	Эксплуатация машин	Зарплата машинистов (в составе эксплуатации машин)	Материалы	Прямые затраты (сумма гр.2,3,5)	Оборудование	Показатель стоимости (сумма гр.6,7)	Регионы
8709-0202-0101	3 526	1 533	605	2 701	7 760	-	7 760	14 Павлодарская область
8709-0202-0101	3 523	1 567	635	2 730	7 820	-	7 820	15 Северо-Казахстанская область
8709-0202-0101	3 758	1 616	684	2 792	8 166	-	8 166	16 Восточно-Казахстанская область
8709-0202-0101	3 433	1 555	633	2 830	7 818	-	7 818	17 город Шымкент

Таблица 8709-0202-01.1 - Основные материальные ресурсы, неучтенные в норме

Шифр нормы	Код ресурса	Наименование материала	Единица измерения	Норма расхода на измеритель
8709-0202-0101	234-101-0204	Плита теплоизоляционная из базальтовой минеральной ваты на синтетическом связующем П 100-110	м3	0,024948
	234-102-0102	Плита теплоизоляционная из вспененного полистирола ГОСТ 15588-2014 с добавкой антипирена марки ПСБ-С-25	м3	0,07798

Подраздел 3 Перекрытия и покрытия деревянные**Группа 1 Покрытия деревянные****Таблица 8709-0301-01 - Покрытия деревянные**Описание:

Деревянно-балочное с подшивкой из ГКЛВ б=12,5мм по обрешетке из досок б=30мм, утеплитель из минераловатных плит на синтетическом связующем р=50кг/м3 по ГОСТ 21880-2011 по слою рубероида. Температура наружного воздуха -30 град. С

Состав работ:

1. Устройство перекрытия с укладкой балок. 2. Пароизоляция прокладочная. 3. Стяжки выравнивающие цементно-песчаные. 4. Облицовка потолков гипсокартонными листами на металлическом каркасе.

8709-0301-0101 - Покрытия деревянные малоэтажных домов

Измеритель: м2

Шифр нормы	Зарплата рабочих-строителей	Эксплуатация машин	Зарплата машинистов (в составе эксплуатации машин)	Материалы	Прямые затраты (сумма гр.2,3,5)	Оборудование	Показатель стоимости (сумма гр.6,7)	Регионы
1	2	3	4	5	6	7	8	9
8709-0301-0101	3 986	352	142	9 241	13 579	-	13 579	01 город Нур-Султан
8709-0301-0101	3 796	347	137	8 931	13 074	-	13 074	02 город Алматы
8709-0301-0101	3 470	330	118	9 233	13 033	-	13 033	03 Ақмолинская область
8709-0301-0101	3 233	322	112	8 933	12 488	-	12 488	04 Ақтөбінская область
8709-0301-0101	3 545	335	125	8 901	12 781	-	12 781	05 Алматынская область
8709-0301-0101	3 455	330	121	9 379	13 164	-	13 164	06 Атырауская область
8709-0301-0101	3 222	320	111	8 948	12 490	-	12 490	07 Западно-Казахстанская область
8709-0301-0101	3 247	325	114	8 991	12 563	-	12 563	08 Жамбылская область
8709-0301-0101	3 381	329	117	8 089	11 799	-	11 799	09 Карагандинская область
8709-0301-0101	3 389	328	115	8 947	12 664	-	12 664	10 Костанайская область
8709-0301-0101	3 328	324	115	9 517	13 169	-	13 169	11 Кызылординская область
8709-0301-0101	4 107	358	148	8 923	13 388	-	13 388	12 Мангистауская область
8709-0301-0101	3 392	331	120	9 492	13 215	-	13 215	13 Туркестанская область
8709-0301-0101	3 381	320	110	8 991	12 692	-	12 692	14 Павлодарская область
8709-0301-0101	3 378	326	115	7 919	11 623	-	11 623	15 Северо-Казахстанская область
8709-0301-0101	3 603	335	124	7 955	11 893	-	11 893	16 Восточно-Казахстанская область
8709-0301-0101	3 292	325	115	9 571	13 188	-	13 188	17 город Шымкент

Таблица 8709-0301-01.1 - Основные материальные ресурсы, неучтенные в норме

Шифр нормы	Код ресурса	Наименование материала	Единица измерения	Норма расхода на измеритель
8709-0301-0101	234-101-0205	Плита теплоизоляционная из базальтовой минеральной ваты на синтетическом связующем П 120-130	м3	0,24

Приложение 1

Показатели затрат труда к Разделу 1

Единица измерения: чел.-ч		
Шифр нормы	Затраты труда рабочих-строителей	Затраты труда машинистов
8704-0101-0101	5,5632	0,2773
8704-0101-0201	6,7608	0,2869
8704-0101-0202	11,6487	0,5126
8704-0101-0301	24,7974	0,8973
8704-0101-0302	32,6328	0,9272
8704-0201-0201	6,2029	0,4382
8704-0501-0101	11,3806	0,4444
8704-0501-0102	11,9966	0,4903
8704-0501-0103	14,4421	0,5247
8704-0501-0104	21,6320	0,6349
8704-0501-0201	9,1074	0,4126
8704-0501-0301	11,8611	1,0659
8704-0501-0302	5,0335	1,0026
8704-0502-0101	16,8058	0,5589
8704-0502-0102	17,4872	0,5826
8704-0502-0103	17,5273	0,5840
8704-0502-0104	17,5754	0,5857

Показатели затрат труда к Разделу 2

Единица измерения: чел.-ч		
Шифр нормы	Затраты труда рабочих-строителей	Затраты труда машинистов
8709-0101-0101	0,3296	0,0178
8709-0101-0201	0,3474	0,0274
8709-0102-0101	0,3296	0,0178
8709-0103-0101	0,8839	0,0329
8709-0201-0101	1,2925	0,0500
8709-0201-0102	1,9107	0,0655
8709-0201-0103	2,0638	0,0717
8709-0201-0201	2,0149	0,0663
8709-0202-0101	1,9245	0,3867
8709-0301-0101	2,2043	0,0606

Ресми басылым

**Қазақстан Республикасы Индустрия және инфрақұрылымдық даму
министрлігі Құрылыс және тұрғын үй-коммуналдық шаруашылық істері
комитеті**

**ӨНДІРІСТІК ЕМЕС МАҚСАТТАҒЫ ОБЪЕКТІЛЕРДІҢ
КОНСТРУКТИВТЕРІ МЕН ЖҰМЫСТАРЫНЫҢ ТҮРЛЕРІНІҢ
СМЕТАЛЫҚ ҚҰНЫНЫҢ ІРІЛЕНДІРІЛГЕН КӨРСЕТКІШТЕРІНІҢ
ЖИНАҚТАРЫ**

ІРІЛЕНДІРІЛГЕН СМЕТАЛЫҚ НОРМАТИВТЕР

ҚР ІСН 8.02-03-2021

**2-жинақ Өндірістік емес мақсаттағы ғимараттардың тіреу және қоршау
конструкциялары
2-шығарылым Қанқасыз ғимараттар**

Басылымға жауаптылар: «ҚазҚСҒЗИ» АҚ
Қарпі: Times New Roman. Пішімі 60 x 84 ¹/₈

050046, Алматы қаласы, Солодовников көшесі, 21
Тел./факс: +7 (727) 226-94-10 – қабылдау бөлмесі

Издание официальное

**Комитет по делам строительства и жилищно-коммунального хозяйства
Министерства индустрии и инфраструктурного развития Республики
Казахстан**

**СБОРНИКИ УКРУПНЕННЫХ ПОКАЗАТЕЛЕЙ СМЕТНОЙ
СТОИМОСТИ КОНСТРУКТИВОВ И ВИДОВ РАБОТ ОБЪЕКТОВ
НЕПРОИЗВОДСТВЕННОГО НАЗНАЧЕНИЯ**

УКРУПНЕННЫЕ СМЕТНЫЕ НОРМАТИВЫ

УСН РК 8.02-03-2021

**Сборник 2 Несущие и ограждающие конструкции зданий
непроизводственного назначения
Выпуск 2 Бескаркасные здания**

Ответственные за выпуск: АО «КазНИИСА»
Гарнитура: Times New Roman. Формат 60 x 84 ¹/₈

050046, г. Алматы, ул. Солодовникова, 21
Тел./факс: +7 (727) 226-94-10 – приемная